



EXCEL | PUESTO
DE BOLSA



MEMORIA ANUAL 2016

Mensaje del Presidente



Es para mí motivo de gran satisfacción compartir con ustedes la memoria y estados financieros de Excel Puesto de Bolsa correspondientes al ejercicio 2016. Este año, que presentó un entorno de negocios desafiante, puso a prueba nuestra capacidad de adaptación y sentó las bases para nuestro desarrollo y crecimiento futuro.

A lo largo del 2016 continuó la tendencia experimentada durante el año anterior. El mercado reflejó un ritmo de crecimiento menos acelerado, aun con la entrada de nuevos instrumentos y participantes. En general, este periodo estuvo marcado por la reducción en los márgenes, importantes periodos de liquidez limitada en el mercado y el incremento de los gastos operacionales, movidos de manera especial por exigencias regulatorias.

En Excel Puesto de Bolsa el 2016 fue un año de fortalecimiento pues nos ha preparado para llegar a un siguiente nivel institucional a través de la ejecución de nuestro plan estratégico. El proyecto de mayor trascendencia estratégica fue el de fungir, por primera vez, como asesores y agentes de colocación de una emisión de oferta pública. Esto, nos abrió paso a una nueva fuente de generación de ingresos y de captación de clientes. Gracias a la implementación de nuevas estrategias de comercialización logramos cumplir exitosamente el plan de colocación establecido en el 2016 para el Fondo de Inversión Cerrado Inmobiliario Excel I por un monto superior a \$34 millones de dólares.

Durante el 2016, con el interés de impulsar el crecimiento de las empresas que conforman el grupo, realizamos una importante capitalización que contribuyó a que el patrimonio de Excel Puesto de Bolsa alcanzara los RD\$289,449,660 y se colocara en una posición favorable del mercado en este renglón. Adicionalmente, robustecimos la estructura organizacional del puesto conformando un equipo ejecutivo apto para cumplir con la demanda actual, presto a aprovechar las oportunidades que el mercado nos presenta. Las acciones de mayor impacto en este sentido fueron: 1- el reforzamiento del equipo Tesorería y 2- la conformación del área de Gestión de Riesgos.

Mensaje del Presidente

Gracias al arduo trabajo de nuestro equipo, al aprovechamiento de las oportunidades que presentó el mercado y al apoyo de nuestros clientes al cierre del 2016 logramos: RD\$40,823MM en el volumen de operaciones para un 24% por encima del periodo anterior, alcanzamos RD\$8,059MM en encargos de confianza un 270% más que el 2015. El resultado neto fue de RD\$18,590,532, para un incremento de 27%. Al cierre de diciembre los activos totales alcanzaron un monto de RD\$404,298,720 y el portafolio de inversiones fue RD\$322,330,597. Las captaciones para inversiones de corto plazo alcanzaron un total de RD\$749,245,898 con un incremento de 29%.

Este año nuestro grupo de empresas fue merecedor de dos importantes reconocimientos: 1- Top Brands valoró la credibilidad y la confianza como atributos clave para seleccionar a Excel Group entre las grandes marcas más prestigiosas del país 2- Nuestras acciones para retener el talento y promover el crecimiento de nuestro personal nos hicieron parte del acreditado ranking “80 Mejores Empresas para Trabajar” realizado por Revista Mercado.

Cerramos el 2016 más fuertes como empresa y como equipo y motivados para iniciar una nueva etapa. Trabajamos con la mirada puesta en el futuro, dispuestos a continuar mejorando, manteniéndonos apegados a los valores éticos que nos caracterizan y dando pasos firmes hacia una posición de liderazgo en el mercado de valores.

Siempre agradecidos del apoyo recibido,

Alberto Y. Cruz
Presidente

Perfil Institucional

Excel Puesto de Bolsa es una empresa de capital dominicano constituida en octubre del 2002, siendo el segundo puesto de bolsa en obtener la licencia para operar por parte de la Superintendencia de Valores.

Somos parte de Excel Group, uno de los grupos de servicios financieros de mayor influencia en el mercado dominicano, junto a Excel Consulting y a Excel Fondos; primera Sociedad Administradora de Fondos de Inversión, autorizada para operar en el país.

Desde Excel Puesto de Bolsa apoyamos a nuestros clientes para que realicen inversiones sobresalientes y de calidad. Siempre manteniendo una visión de largo plazo y apegados a valores éticos en nuestro accionar.

La filosofía corporativa de Excel Puesto de Bolsa tiene como punto central a nuestros clientes. El equipo trabaja con el objetivo de asesorarlos en el logro de sus metas a través de la creación de estrategias orientadas a la selección del mejor escenario para sus inversiones o captación de capital, y el acompañamiento en la implementación de las mismas basados siempre en el conocimiento de sus preferencias y perfil de riesgo.

En Excel Puesto de Bolsa nos esforzamos en proveer esquemas de productos y servicios que agreguen valor a nuestros clientes.

Nuestro interés, y participación en el mercado de capitales de la República Dominicana data desde la formación misma de la Bolsa de Valores a finales de los 80s.



Misión

Proveer asesoramiento financiero personalizado de excelencia a un selecto grupo de clientes.

Visión

Ser la entidad de asesoría y planificación financiera preferida en el mercado de la República Dominicana.

Valores

<i>Servicio</i>	<i>Excelencia</i>
<i>Exclusividad</i>	<i>Experiencia</i>
<i>Honestidad</i>	<i>Transparencia</i>

Consejo de Administración

El Consejo de Administración tiene la dirección general de los asuntos y negocios de la sociedad, y está investido de los poderes de administración más extensos para actuar a nombre de la misma y hacer o autorizar todos los actos y operaciones relativos a su objeto.

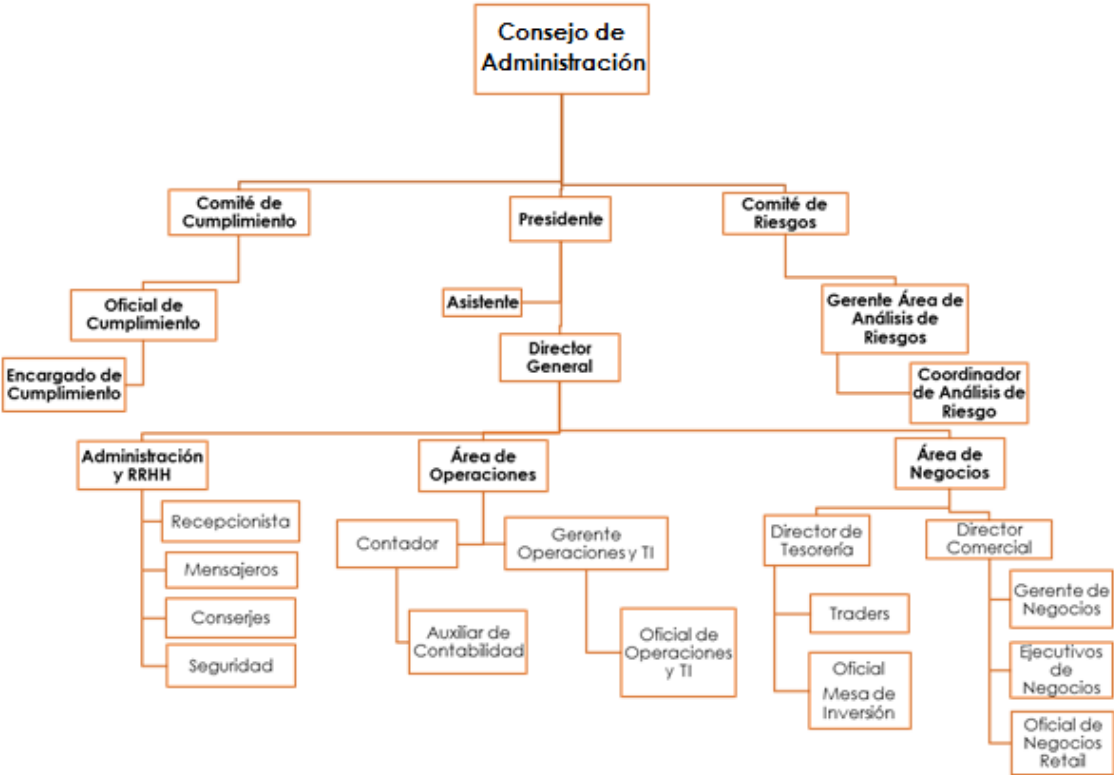
Los miembros del Consejo son designados por un período de dos (2) años, pudiendo ser reelegidos indefinidamente.

Durante el año 2016 se realizaron cambios en la composición del Consejo de Administración. La Asamblea General Extraordinaria de Accionistas celebrada en fecha veinte (20) del mes de abril del año dos mil dieciséis (2016), designó como miembros del Consejo de Administración a las siguientes personas:

<u>MIEMBRO</u>	<u>POSICIÓN</u>
Alberto Y. Cruz Acosta	Presidente
Eduardo A. Cruz Acosta	Vicepresidente
Katty Cepeda Reynoso	Secretaria
Ysabel Garcia Almonte	Miembro
Gabriel José Roig Laporta	Miembro

Datos al cierre de diciembre 2016

Estructura Organizacional



Equipo Gerencial y de Negocios

<u>POSICIÓN</u>	<u>NOMBRE COMPLETO</u>
Directora General	Katty Cepeda Reynoso
Directora de Negocios	Denisse Fondeur Mendoza
Gerente de Negocios	Yesenia Álvarez Díaz
Ejecutivo de Negocios	Fabiola Rodríguez Bautista
Traders de Mesa de Inversión	Ana Laura Concepción Lerebours
	Aristides Rubio Ortiz
Contadora	Mariel Clisante Peralta
Oficial de Cumplimiento	Gina Cobo Rodríguez

Datos al cierre de diciembre 2016

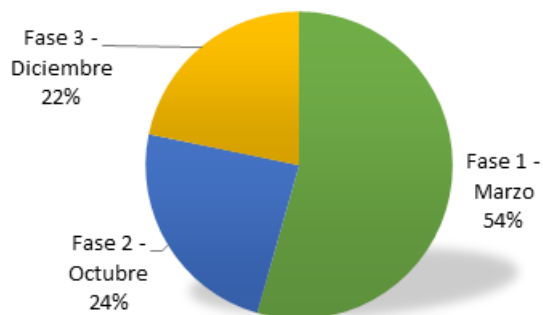
Principales Acciones 2016

Con la finalidad de promover el crecimiento de la organización el plan estratégico de Excel Puesto de Bolsa se estableció un enfoque claro para el equipo: Lograr un crecimiento integral en cuanto a estructura, procesos y conocimiento. Esta meta fijó un norte claro para todas las áreas, estimulando el trabajo en equipo, el compañerismo y el compromiso entre todo el personal.

Para cumplir con ello nuestro equipo se unió para ejecutar iniciativas que han impactado positivamente en los resultados, en la cultura y en nuestra dinámica de trabajo.

El proyecto de mayor trascendencia estratégica fue el de fungir, por primera vez, como asesores y agentes de colocación de una emisión de oferta pública. Esto nos brindó la oportunidad de fortalecer nuestra oferta de productos al incluir una nueva alternativa de inversión en dólares, haciéndola más apetecible para clientes de alto perfil. Ser el agente de colocación del Fondo de Inversión Inmobiliario Excel I, un producto innovador que brinda la posibilidad de ser copropietario de inmuebles de alto valor y de generar de ingresos en el corto plazo por los alquileres y por las plusvalías en el largo plazo, sirvió de punta de lanza para el crecimiento de negocios en el segmento personal y empresarial.

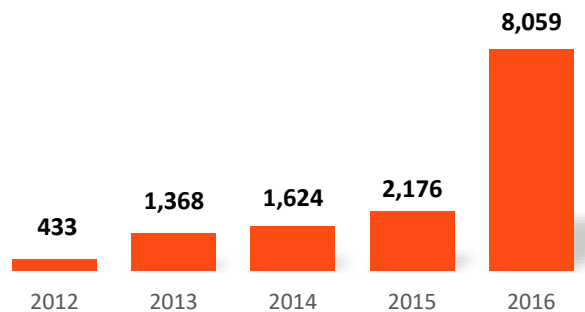
Distribución de la colocación del Fondo de Inversión Cerrado Inmobiliario Excel I



Principales Acciones 2016

Con el equipo de negocios consolidado y fortalecido, tras la redefinición de la estrategia comercial llevada a cabo anteriormente y el fortalecimiento de la función de tesorería, durante este periodo vimos frutos de los esfuerzos de prospección, mercadeo y ventas en el incremento en la cantidad de cuentas abiertas y transadas y de los volúmenes de negocios, especialmente en el segmento personal y empresarial. Gracias a estos esfuerzos logramos un incremento de 70% en la cantidad total de cuentas y 58% en el volumen de ventas con clientes retail. Adicionalmente experimentamos un crecimiento de 270% en encargos de confianza.

Evolución de Encargos de Confianza
-RD\$MM-



Un punto clave para el desarrollo de la entidad durante este periodo fue el fortalecimiento de las relaciones clientes institucionales y la ampliación de la base de clientes de este segmento con el que realizan operaciones de manera activa.

Para lograr apoyar el crecimiento a nivel comercial y lograr el impulso deseado de manera integral, desarrollamos un plan de mercadeo que fomentara el fortalecimiento de la marca institucional y el conocimiento de los productos y servicio por parte del público objetivo. A través de la publicidad en medios escritos, la participación en redes sociales y el patrocinio de eventos logramos incrementar el nivel de conocimiento de la marca.

Principales Acciones 2016

Durante el 2016 nuestro grupo de empresas fue merecedor de dos importantes reconocimientos que son el reflejo del trabajo constante y coherente que con orgullo realizamos desde nuestros inicios. El primero de ellos fue otorgado por el Grupo Cerca que publica *TopBrands: El libro de las grandes marcas de República Dominicana*. Excel Group fue incluido en la 4ta edición luego de ser evaluado por el Brand Council, consejo de marcas integrado por un grupo de profesionales y expertos del mercadeo, la publicidad y las comunicaciones. La credibilidad y la confianza fueron los atributos clave para seleccionar a Excel Group entre las grandes marcas más prestigiosas del país.

Adicionalmente, dedicamos esfuerzos a fortalecer nuestra estructura interna y procesos siempre trabajando para reforzar la cultura de cumplimiento de las normas que nos caracteriza. Con el espíritu de promover el desarrollo del talento implementamos un plan de capacitación tendente a profundizar los conocimientos del equipo garantizando así que contaran con los conocimientos

necesarios para desempeñar su rol en la organización. De manera especial se hizo énfasis en los entrenamientos de temas regulatorios y de relevancia para el negocio como son la Prevención de Lavado de activos, la gestión de riesgos, el funcionamiento de instrumentos financieros de renta fija y variable, el uso del sistema core, entre otros.

La implementación del área de Análisis y control de Riesgos completa la plataforma necesaria para el crecimiento pues provee los mecanismos necesarios para la identificación, gestión y mitigación de los riesgos a los que está expuesta la institución en sus operaciones. En las áreas de Cumplimiento, Contabilidad, Operaciones y Tecnología se llevaron a cabo acciones tendentes a lograr mayor eficiencia a través de la revisión, documentación y automatización de procesos y reportería y el establecimiento de los controles internos necesarios para garantizar la continuidad del negocio, una gestión efectiva y el cumplimiento oportuno de las responsabilidades de la entidad como sujeto obligado del mercado de valores.



Principales Acciones 2016

MERCADO
80
MEJORES
EMPRESAS
PARA TRABAJAR
2016

Nuestras acciones para retener el talento y promover el crecimiento de nuestro personal nos hicieron parte del prestigioso ranking “80 Mejores Empresas para Trabajar” realizado por Revista Mercado.

En este año realizamos la segunda jornada de entrega de útiles escolares de la Fundación Avanza beneficiando a más de 1,300 niños y adolescentes de varias comunidades de las provincias María Trinidad Sánchez, Duarte, Monte Plata y San Cristóbal. Se realizaron tres jornadas de entrega para visitar las diez escuelas a las que asisten los niños y adolescentes que recibieron todos los útiles necesarios para el año escolar 2016-2017.



Hasta el momento la Fundación Avanza, que tiene como objetivo promover el cambio positivo en la vida de niños y jóvenes a través de diferentes proyectos en las áreas de educación, deporte y arte, ha beneficiado a 1950 niños y adolescentes, en 10 escuelas, de 5 comunidades.

Cerramos el 2016 motivados a continuar dando lo mejor de nosotros, comprometidos con brindar opciones de inversión sobresaliente a nuestros clientes y continuar fortaleciendo nuestra posición en el mercado

Resumen de los Estados Financieros Anuales Auditados y de Explotación de la Sociedad

El Estado de Situación auditado al día treinta y uno (31) del mes de diciembre del año dos mil dieciséis (2016) muestra activos totales por RD\$404.1 millones. De este total, el 79.7% corresponde a inversiones en valores (principalmente Gobierno Dominicano y Banco Central), y 3.2% a intereses y comisiones por cobrar. Los activos no corrientes están representados fundamentalmente por la inversión de RD\$15.6MM millones en acciones de la Bolsa de Valores de la República Dominicana (BVRD) que representan el 3.9% del total de activos.

Los pasivos totales por RD\$114.8 millones al cierre del año 2016, corresponden a Líneas de Crédito en la banca local por RD\$100MM para el 87.1%, así como provisiones y acumulaciones que representan el 7.8%. El patrimonio total de la empresa alcanzó los RD\$289.3 millones al día treinta y uno (31) del mes de diciembre del año dos mil dieciséis (2016), para un incremento de RD\$126.4 millones representando una variación porcentual de un 77.7% respecto al año anterior, producto de una capitalización realizada y de las utilidades generadas en el período.

El Estado de Resultados auditado para el período comprendido del día primero (1ro.) del mes de enero al día treinta y uno (31) del mes de diciembre del año dos mil dieciséis (2016) muestra ingresos totales por RD\$476.7 millones, provenientes 85.4% en ganancias en intermediación de títulos y ajuste en valor de mercado, 10.8% en ingresos financieros, 1.9% en ganancia en cambio y 1.9% en comisiones por colocación.

Los costos y gastos operacionales para el año sumaron RD\$455.2 millones, de los cuales el 82.4% corresponden a gastos operativos, 4.6% a gastos financieros y 13% en gastos generales y administrativos. El beneficio de la empresa antes de impuestos ascendió a RD\$21.5 millones. En el año 2016 presentamos un incremento de nuestros ingresos operacionales de un 10.5%, debido a un incremento en nuestro volumen de operaciones, donde pasamos de 32,904MM a 40,823MM para un crecimiento de 24%, pero a la vez tuvimos un incremento de los gastos operativos de 11.5% debido a una disminución en el margen de intermediación.

